

STAVBA:	PARKOVIŠTĚ NA BÝVALÉM HŘIŠTI, UL. PRAŽSKÁ	ARTENDR®	
MÍSTO:	Katastrální území ZNOJMO - MĚSTO	Vypracoval:	Ing. Jana Vítková
INVESTOR:	Město ZNOJMO, Obroková 1/12, 669 22 Znojmo	Hl. projektant:	Ing. František Mandovec
		Stupeň PD:	společné povolení
VÝKRES:	PRŮVODNÍ ZPRÁVA	Datum:	03/2021
		Měřítko:	
		Číslo výkresu:	A

OBSAH

A.1 IDENTIFIKAČNÍ ÚDAJE.....	3
A.1.1 ÚDAJE O STAVBĚ	3
a) Název stavby:	3
b) Místo stavby (adresa, čísla popisná, katastrální území, parcelní čísla pozemků)	3
c) Předmět dokumentace (nová stavba nebo změna dokončené stavby, trvalá nebo dočasná stavba, účel užívání stavby)	4
A.1.2 ÚDAJE O STAVEBNÍKOVÍ.....	4
A.1.3 ÚDAJE O ZPRACOVATELI DOKUMENTACE	4
A.2 ČLENĚNÍ STAVBY NA OBJEKTY A TECHNICKÁ A TECHNOLOGICKÁ ZAŘÍZENÍ	5
A.3 SEZNAM VSTUPNÍCH PODKLADŮ	5

A.1 IDENTIFIKAČNÍ ÚDAJE

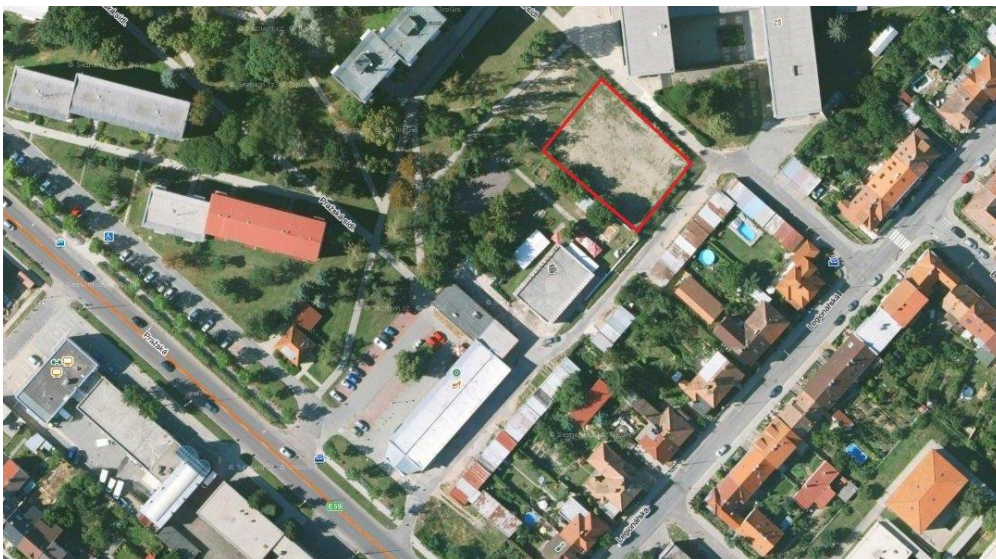
A.1.1 Údaje o stavbě

a) Název stavby:

PARKOVIŠTĚ NA BÝVALÉM HŘIŠTI UL. PRAŽSKÁ

b) Místo stavby (adresa, čísla popisná, katastrální území, parcelní čísla pozemků)

Ulice:	Pražská sídlištní
Obec:	Znojmo [593711]
Katastrální území:	Znojmo-město [793418]
Parcelní čísla pozemků:	3640/60, 3640/61, 3640/62, 5493
Druh stavby	rekonstrukce na parkoviště



c) Předmět dokumentace (nová stavba nebo změna dokončené stavby, trvalá nebo dočasná stavba, účel užívání stavby)

Předmětem dokumentace je přeměna bývalého hřiště, které je dnes ve špatném zanedbaném stavu na parkoviště pro místní obyvatele, které umožní vsakování dešťové vody a vzhledem k částečnému zatravnění a osazení nové zeleně bude působit jako zajímavý prvek.

A.1.2 Údaje o stavebníkovi

Investor:

Obchodní firma nebo název: Město Znojmo

IČ: 00293881

Adresa sídla: Obroková 1/12, 669 22 Znojmo

Zástupce investora: Ing. Karel Bartušek, Ing. Marie Plachá
Odbor investic a technických služeb

A.1.3 Údaje o zpracovateli dokumentace

Firma: Artendr, s.r.o.

Adresa: Nádražní 67, Velký Osek 281 51

IČ: 24190853

Vypracoval: Ing. Jana Vítková

Hlavní projektant: Ing. František Mandovec,
ČKAIT 0005116 - pozemní stavby

Zodpovědný projektant: Ing. Jan Chyba,
ČKAIT 0013867 - dopravní stavby

A.2 ČLENĚNÍ STAVBY NA OBJEKTY A TECHNICKÁ A TECHNOLOGICKÁ ZAŘÍZENÍ

V rámci stupně dokumentace pro společné povolení je stavba členěna na stavební objekty:

SO 01 – PARKOVIŠTĚ

SO 02 – VEŘEJNÉ OSVĚTLENÍ

SO 03 – PŘIPOJENÍ PRO ELEKTROMOBILY

A.3 SEZNAM VSTUPNÍCH PODKLADŮ

- Geodetické zaměření lokality – Geodetická kancelář Uherský Brod - Ing. Petr Čech a Ladislav Beníček, (únor 2021)
- Fotodokumentace stávajícího stavu 02/2021
- Hydrogeologický posudek – RNDr. Stanislav Fojtík (březen 2021)
- Podklady od správců sítí v dané lokalitě
- Místní šetření s odborem investic a technických služeb
- Výběr povrchů na danou lokalitu
- Související technické normy
- Platné zákony a vyhlášky ČR

Březen 2021

Ing. František Mandovec
Ing. Jana Vítková